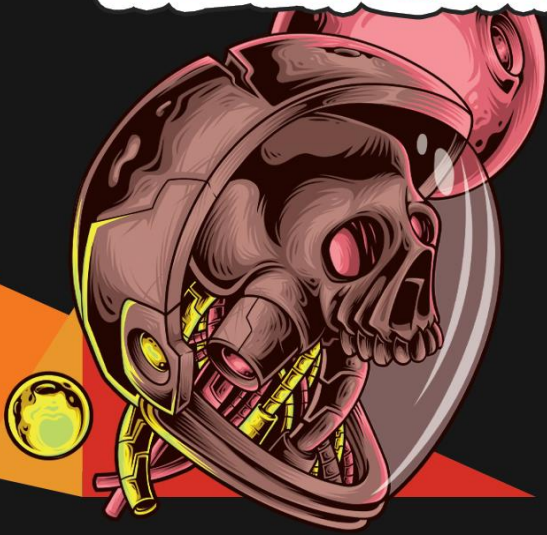


吸食太空油

有甚麼危險?



身體

- 無法控制肌肉，手腳像「殭屍」般渾身顫抖/僵硬、流口水、無法說話
- 「斷片」：短暫失去記憶及知覺
- 呼吸衰竭、支氣管痙攣、昏迷甚至死亡
- 損害大腦學習和記憶能力
- 如混合其他毒品，對身體的影響更嚴重

精神

- 精神恍惚、神志不清、失去防範意識、出現幻覺
- 成癮性極高，為追求快感而連續吸食
- 失去自主意識、暈眩、行為紊亂

行為

- 做出危險行為，如在馬路或天台危坐
- 於意識模糊時遭受盜竊或性侵
- 失足跌倒、墮樓

如何辨識青年吸食太空油?



神秘行徑：
長時間逗留房間並有疑似吸煙聲音

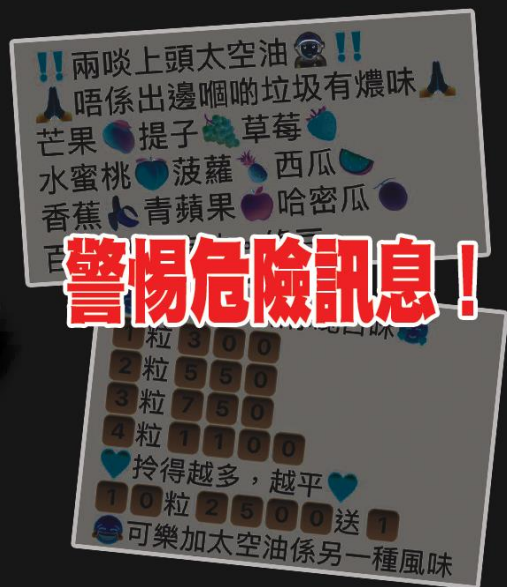
藏有電子煙、煙彈

身上有特別氣味
(水果味、化學味、燒膠味)

有可疑金錢交易或有售賣太空油短訊

失控行為：
頭暈、行走不穩、身體震顫、口齒不清

可疑到高危



香港青年協會青年違法防治中心-
抗毒服務為學校及社區提供：

- 抗毒教育講座及工作坊
- 辨識及處理訓練
- 高危及吸毒青少年輔導及驗毒服務
- 吸毒者家人個案輔導

如有查詢，
歡迎與本單位聯絡：

電話：2473 0133 / 8100 9669
傳真：2473 0181
電郵：ad@hkfyg.org.hk
地址：新界屯門蝴蝶邨蝴蝶灣社區中心三樓

保安局禁毒處
求助/諮詢

186 186

98 186 186

禁毒熱線
narcotics.division

